



**КОМИТЕТ ИМУЩЕСТВЕННЫХ ОТНОШЕНИЙ
АДМИНИСТРАЦИИ ПЕРМСКОГО МУНИЦИПАЛЬНОГО РАЙОНА**

РАСПОРЯЖЕНИЕ

12.01.2022

№ 21

**Об установлении публичного
сервитута на часть земельных
участков**

В соответствии со ст. 23, гл. V.7 Земельного кодекса Российской Федерации, Федеральным законом от 25.10.2001 № 137-ФЗ «О введении в действие Земельного кодекса Российской Федерации», пп. 3.7.5 п. 3.7 разд. 3 Положения о комитете имущественных отношений администрации Пермского муниципального района, утвержденного решением Земского Собрания Пермского муниципального района Пермского края от 22.12.2016 № 178, на основании ходатайства открытого акционерного общества «Межрегиональная распределительная сетевая компания Урала» (ИНН 6671163413, ОГРН 1056604000970) (далее - ОАО «МРСК Урала») от 14.09.2021:

1. Установить в интересах ОАО «МРСК Урала» публичный сервитут общей площадью 24383 кв.м на часть земельных участков:
 - с кадастровым номером 59:32:0250002:4066, расположенный по адресу: Пермский край, Пермский район, Гамовское с/п, с. Гамово;
 - с кадастровым номером 59:32:0310001:100, расположенный по адресу: Пермский край, Пермский район, Гамовское с/п, д. Паны;
 - с кадастровым номером 59:32:0310001:209, расположенный по адресу: Пермский край, Пермский район, Гамовское с/п, д. Паны, 273,1 км магистрального газопровода "Нижняя Тура-Пермь-1";
 - с кадастровым номером 59:32:0310001:210, расположенный по адресу: Пермский край, Пермский район, Гамовское с/п, д. Паны, дом 8;
 - с кадастровым номером 59:32:0310001:211, расположенный по адресу: Пермский край, Пермский район, Гамовское с/п, д. Паны, сдт Зеленый лог;
 - с кадастровым номером 59:32:0310001:213, расположенный по адресу: Пермский край, Пермский район, Гамовское с/п, д. Паны, сдт Зеленый лог;
 - с кадастровым номером 59:32:0310001:217, расположенный по адресу: Пермский край, Пермский район, Гамовское с/п, д. Паны;
 - с кадастровым номером 59:32:0310001:218, расположенный по адресу: Пермский край, Пермский район, Гамовское с/п, д. Паны, с/т Зеленый лог, участок 90;

- с кадастровым номером 59:32:0310002:249, расположенный по адресу: Пермский край, Пермский район, Гамовское с/п, д. Паны, д. 10а;
- с кадастровым номером 59:32:0310002:251, расположенный по адресу: Пермский край, Пермский район, Гамовское с/п, д. Паны;
- с кадастровым номером 59:32:0310002:254, расположенный по адресу: Пермский край, Пермский район, Гамовское с/п, д. Паны;
- с кадастровым номером 59:32:0310002:293, расположенный по адресу: Пермский край, Пермский район, Гамовское с/п, д. Паны;
- с кадастровым номером 59:32:0310002:300, расположенный по адресу: Пермский край, Пермский район, Гамовское с/п, д. Паны;
- с кадастровым номером 59:32:0000000:147, расположенный по адресу: Пермский край, Пермский район, Гамовское с/п, д. Паны, д. 10б;
- с кадастровым номером 59:32:0310002:317, расположенный по адресу: Пермский край, Пермский район, Гамовское с/п, д. Паны, ул. Зелёный лог, з/у 3;
- с кадастровым номером 59:32:0310002:356, расположенный по адресу: Пермский край, Пермский район, Гамовское с/п, д. Паны;
- с кадастровым номером 59:32:0310002:358, расположенный по адресу: Пермский край, Пермский район, Гамовское с/п, д. Паны, ул. Зеленый лог, д. 21;
- с кадастровым номером 59:32:0310002:470, расположенный по адресу: Пермский край, Пермский район, Гамовское с/п, д. Паны;
- с кадастровым номером 59:32:0310002:471, расположенный по адресу: Пермский край, Пермский район, Гамовское с/п, д. Паны;
- с кадастровым номером 59:32:0310002:474, расположенный по адресу: Пермский край, Пермский район, Гамовское с/п, д. Паны, ул. Лесная, з/у 3;
- с кадастровым номером 59:32:0250002:109, расположенный по адресу: Пермский край, Пермский район, Гамовское с/п, с. Гамово;
- с кадастровым номером 59:32:0250002:114, расположенный по адресу: Пермский край, Пермский район, Гамовское с/п, с. Гамово, тер. Индивидуальные гаражи, 487;
- с кадастровым номером 59:32:0250002:115, расположенный по адресу: Пермский край, Пермский район, Гамовское с/п, с. Гамово, гараж №486;
- с кадастровым номером 59:32:0250002:117, расположенный по адресу: Пермский край, Пермский район, Гамовское с/п, с. Гамово, гараж №480;
- с кадастровым номером 59:32:0250002:127, расположенный по адресу: Пермский край, Пермский район, Гамовское с/п, с. Гамово, ул. Гамовская, дом 13, квартира 1;
- с кадастровым номером 59:32:0250002:3754, расположенный по адресу: Пермский край, Пермский район, Гамовское с/п, с. Гамово, ул. Гамовская, дом 5, квартира 2;
- с кадастровым номером 59:32:0250002:3789, расположенный по адресу: Пермский край, Пермский район, Гамовское с/п, с. Гамово, ул. Гамовская, 22;

- с кадастровым номером 59:32:0250002:7543, расположенный по адресу: Пермский край, Пермский район, Гамовское с/п, с. Гамово, Индивидуальные гаражи тер., уч № 549;
- с кадастровым номером 59:32:0250002:7570, расположенный по адресу: Пермский край, Пермский район, Гамовское с/п, с. Гамово, тер. Индивидуальные гаражи, 557;
- с кадастровым номером 59:32:0250002:7583, расположенный по адресу: Пермский край, Пермский район, Гамовское с/п, с. Гамово, ул. Банная, д. 53;
- с кадастровым номером 59:32:0250002:7584, расположенный по адресу: Пермский край, Пермский район, Гамовское с/п, с. Гамово, ул. Банная, д. 53а;
- с кадастровым номером 59:32:0250002:7667, расположенный по адресу: Пермский край, Пермский район, Гамовское с/п, с. Гамово, гараж № 43;
- с кадастровым номером 59:32:0250002:7706, расположенный по адресу: Пермский край, Пермский район, Гамовское с/п, с. Гамово, ул. Банная, з/у 44;
- с кадастровым номером 59:32:0250002:7718, расположенный по адресу: Пермский край, Пермский район, Гамовское с/п, с. Гамово, ул. Банная, д. 42;
- с кадастровым номером 59:32:0250002:7719, расположенный по адресу: Пермский край, Пермский район, Гамовское с/п, с. Гамово, ул. Банная, д. 42а;
- с кадастровым номером 59:32:0250002:7736, расположенный по адресу: Пермский край, Пермский район, Гамовское с/п, с. Гамово, ул. Банная;
- с кадастровым номером 59:32:0250002:79, расположенный по адресу: Пермский край, Пермский район, Гамовское с/п, с. Гамово, ул. Банная, 57;
- с кадастровым номером 59:32:0250002:8080, расположенный по адресу: Пермский край, Пермский район, Гамовское с/п, с. Гамово, тер. Индивидуальные гаражи, з/у № 500;
- с кадастровым номером 59:32:0250002:8084, расположенный по адресу: Пермский край, Пермский район, Гамовское с/п, с. Гамово, ул. Гамовская, д.3, кв.2;
- с кадастровым номером 59:32:0250002:8110, расположенный по адресу: Пермский край, Пермский район, Гамовское с/п, с. Гамово, ул. Гамовская;
- с кадастровым номером 59:32:0250002:8112, расположенный по адресу: Пермский край, Пермский район, Гамовское с/п, с. Гамово, территория Индивидуальные гаражи, Участок № 472;
- с кадастровым номером 59:32:0250002:8140, расположенный по адресу: Пермский край, Пермский район, Гамовское с/п, с. Гамово, тер. Индивидуальные гаражи, уч. №559;
- с кадастровым номером 59:32:0250002:8168, расположенный по адресу: Пермский край, Пермский район, Гамовское с/п, с. Гамово, ул. Гамовская, д. 25а;
- с кадастровым номером 59:32:0250002:8169, расположенный по адресу: Пермский край, Пермский район, Гамовское с/п, тер. Индивидуальные гаражи, з/у № 545;

- с кадастровым номером 59:32:0250002:8324, расположенный по адресу: Пермский край, Пермский район, Гамовское с/п, с. Гамово, ул. Гамовская, з/у 15а;
- с кадастровым номером 59:32:0250002:8342, расположенный по адресу: Пермский край, Пермский район, Гамовское с/п, с. Гамово, ул. Банная, з/у 40а;
- с кадастровым номером 59:32:0250002:8349, расположенный по адресу: Пермский край, Пермский район, Гамовское с/п, с. Гамово, ул. Банная, 32в;
- с кадастровым номером 59:32:0250002:8350, расположенный по адресу: Пермский край, Пермский район, Гамовское с/п, с. Гамово, ул. Гамовская, з/у 16б;
- с кадастровым номером 59:32:0250002:8360, расположенный по адресу: Пермский край, Пермский район, Гамовское с/п, с. Гамово, ул. Гамовская, з/у 4;
- с кадастровым номером 59:32:0250002:8377, расположенный по адресу: Пермский край, Пермский район, Гамовское с/п, с. Гамово, ул. Банная, з/у 61;
- с кадастровым номером 59:32:0250002:8395, расположенный по адресу: Пермский край, Пермский район, Гамовское с/п, с. Гамово, ул. Гамовская;
- с кадастровым номером 59:32:0250002:98, расположенный по адресу: Пермский край, Пермский район, Гамовское с/п, с. Гамово, тер. Индивидуальные гаражи, уч. № 470.

Цель: Для размещения объекта электросетевого хозяйства «ВЛ-0,4 кВ ф. Паны от ТП-44421, ВЛ-0,4 кВ Ф.1 от ТП-44440».

Срок: 49 лет.

2. Утвердить границы публичного сервитута земельных участков, указанных в п. 1 настоящего распоряжения, согласно прилагаемой схеме расположения границ публичного сервитута.

3. Срок, в течение которого использование указанных в п. 1 настоящего распоряжения земельных участков в соответствии с их разрешенным использованием будет невозможно или существенно затруднено в связи с осуществлением сервитута – не установлен.

4. Порядок установления зон с особыми условиями использования территорий и содержание ограничений прав на земельные участки в границах таких зон установлен Постановлением Правительства РФ от 24.02.2009 № 160 «О порядке установления охранных зон объектов электросетевого хозяйства и особых условий использования земельных участков, расположенных в границах таких зон».

5. Плата за публичный сервитут не устанавливается в соответствии с ч. 4 ст. 3.6 Федерального закона от 25.10.2001 года № 137-ФЗ «О введении в действие Земельного кодекса Российской Федерации».

6. Комитету имущественных отношений администрации Пермского муниципального района в течение 5 рабочих дней со дня подписания настоящего распоряжения:

6.1. Направить настоящее распоряжение правообладателям земельных участков, указанных в п. 1 распоряжения;

6.2. Направить настоящее распоряжение в Управление Федеральной службы государственной регистрации, кадастра и картографии по Пермскому краю;

6.3. Направить настоящее распоряжение в ОАО «МРСК Урала», а также сведения о лицах, являющихся правообладателями земельных участков, сведения о лицах, подавших заявления об учете их прав (обременений прав) на земельные участки, способах связи с ними, копии документов, подтверждающих права указанных лиц на земельные участки;

6.4. Направить в администрацию Гамовского сельского поселения настоящее распоряжение для опубликования в порядке, установленном для официального опубликования (обнародования) муниципальных правовых актов уставом поселения.

7. Разместить настоящее распоряжение на сайте Пермского муниципального района www.permraion.ru.

8. Настоящее распоряжение вступает в силу со дня его подписания.

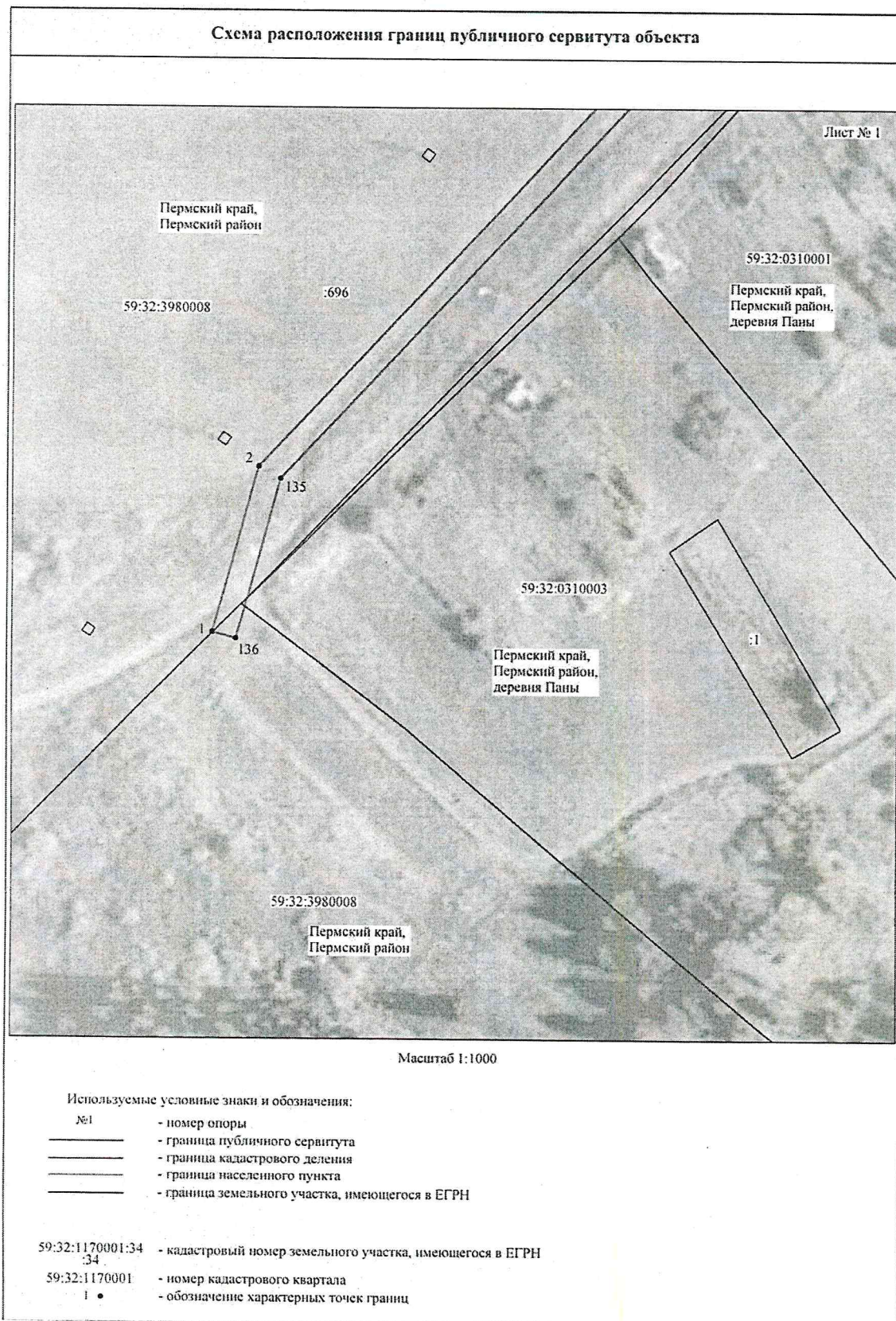
9. Контроль исполнения распоряжения оставляю за собой.

И.о. председателя комитета

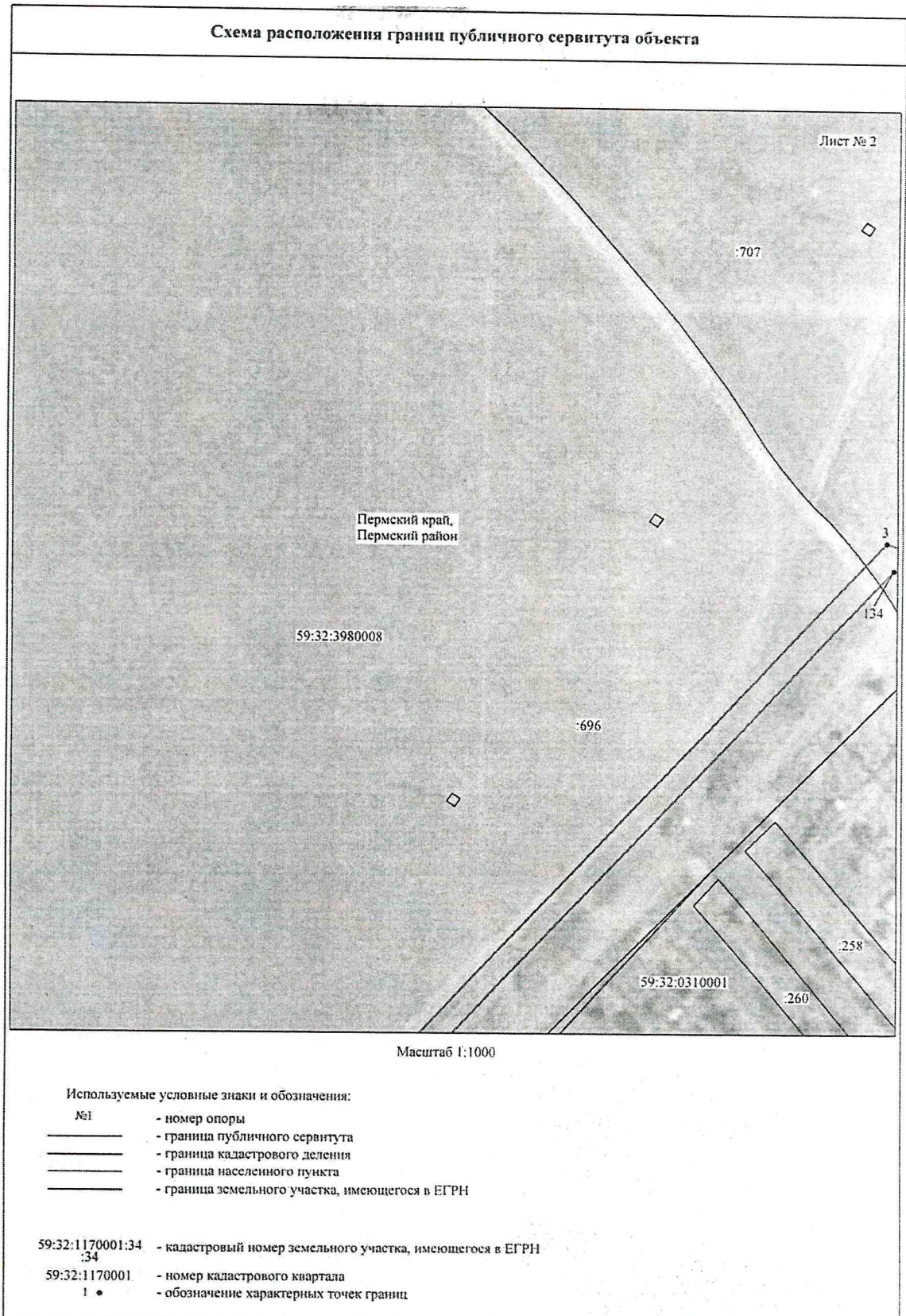


М.В. Королева

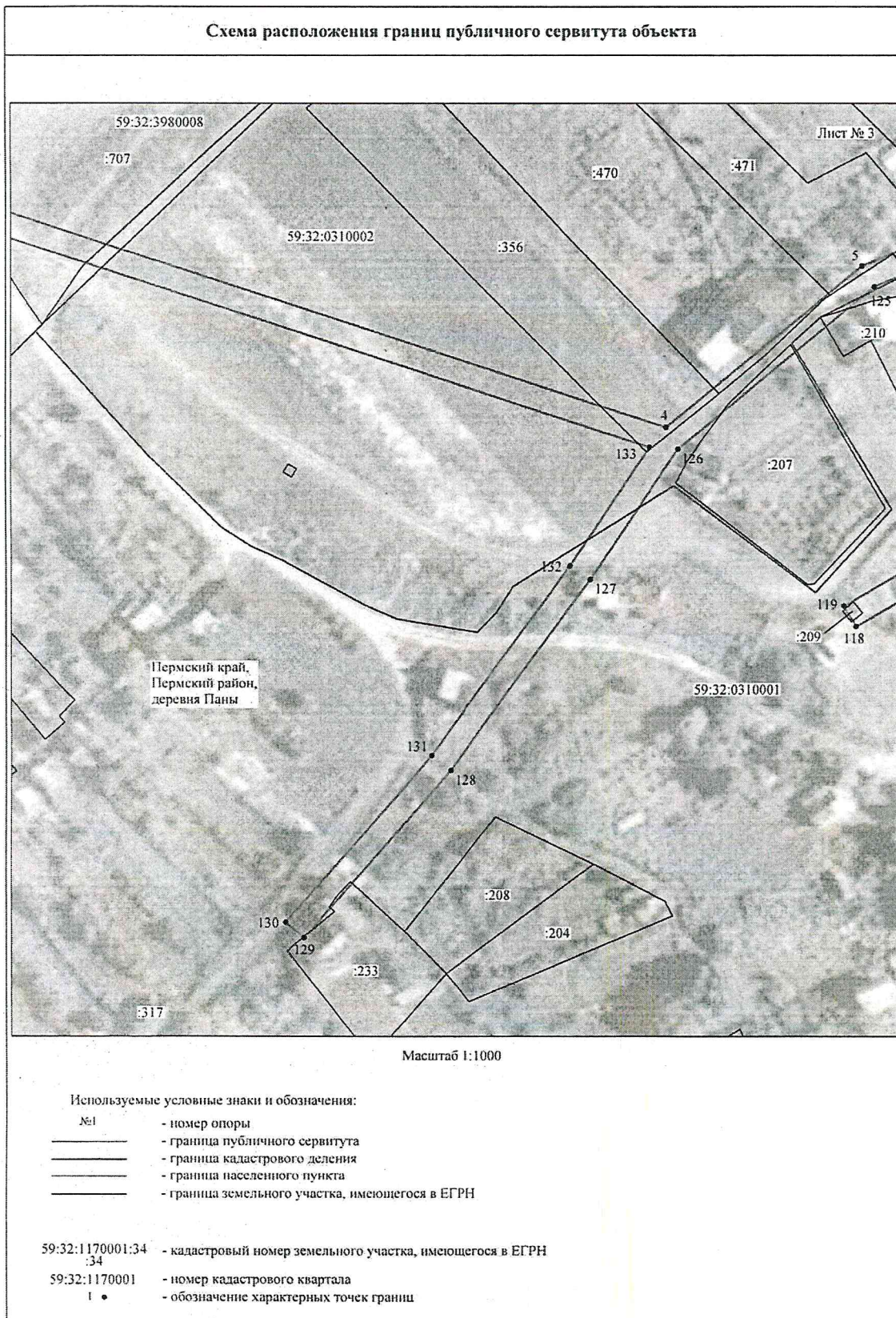
Приложение № 1
к распоряжению
комитета имущественных
отношений администрации
Пермского муниципального района
от 12.01.2022 № 21



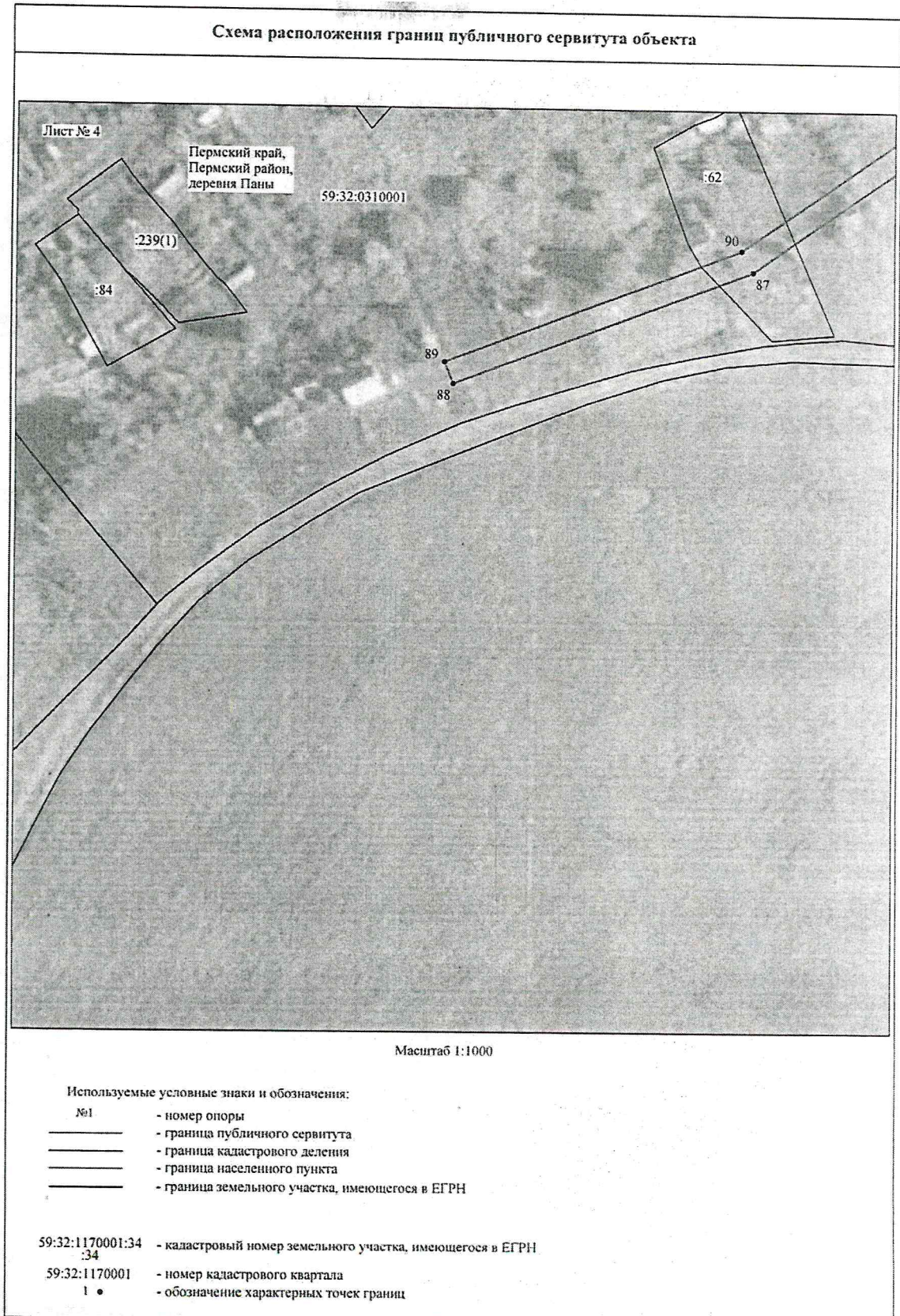
Приложение № 2
к распоряжению
комитета имущественных
отношений администрации
Пермского муниципального района
от 12.01.2022 № 21



Приложение № 3
к распоряжению
комитета имущественных
отношений администрации
Пермского муниципального района
от 12.01.2022 № 21



Приложение № 4
к распоряжению
комитета имущественных
отношений администрации
Пермского муниципального района
от 12.01.2022 № 21

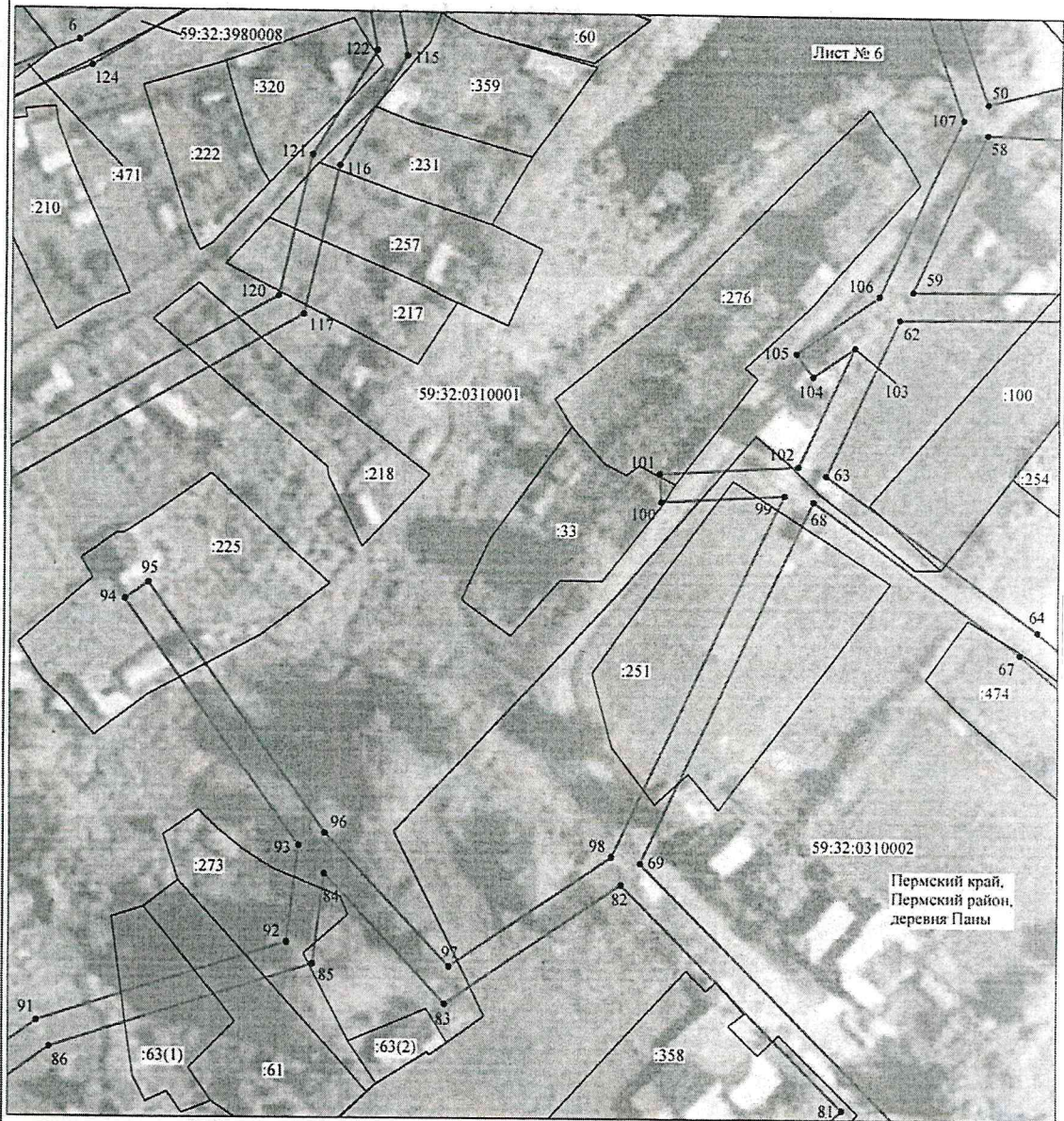


Приложение № 5
к распоряжению
комитета имущественных
отношений администрации
Пермского муниципального района
от 12.01.2022 № 21



Приложение № 6
к распоряжению
комитета имущественных
отношений администрации
Пермского муниципального района
от 12.01.2022 № 21

Схема расположения границ публичного сервитута объекта

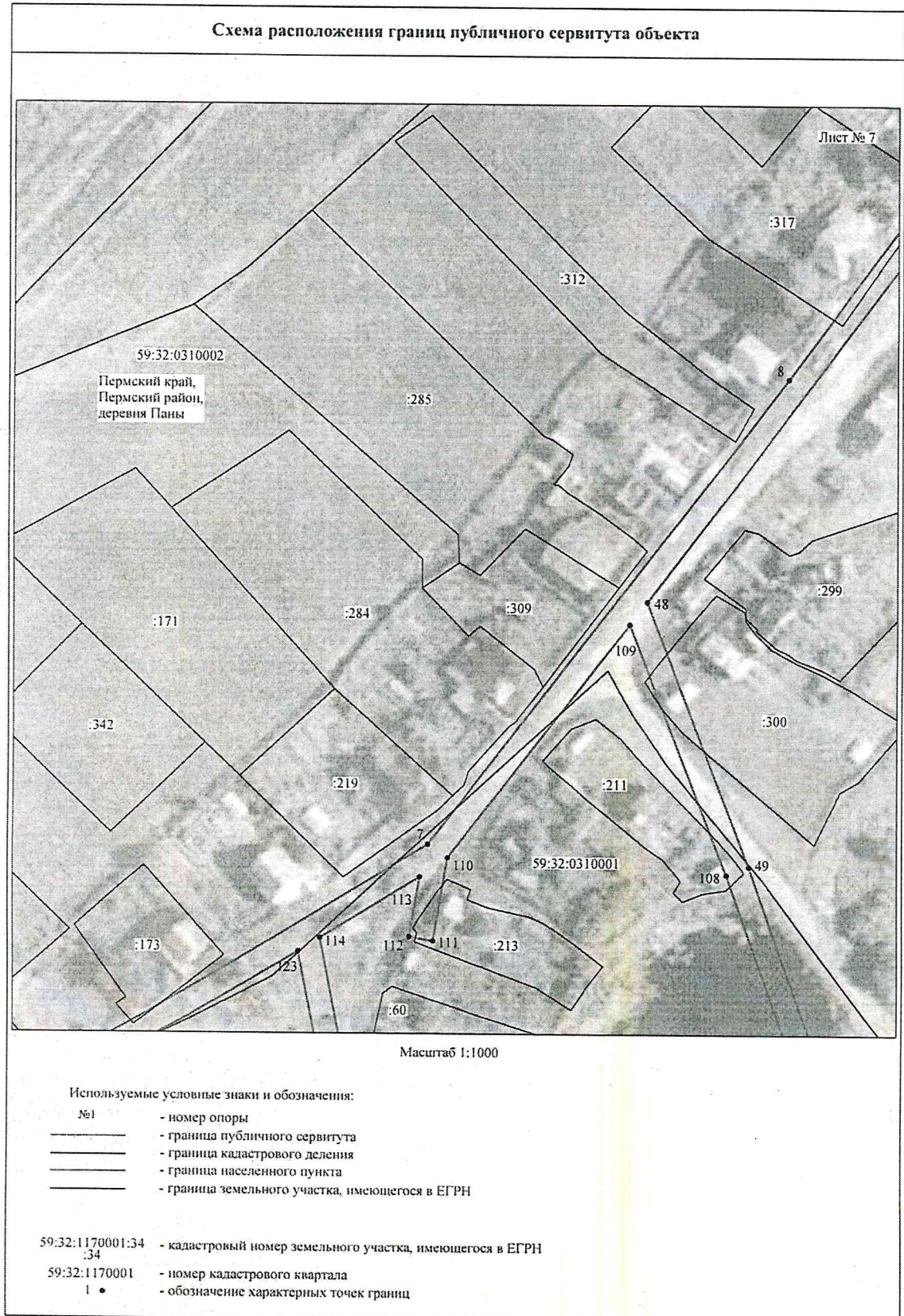


Масштаб 1:1000

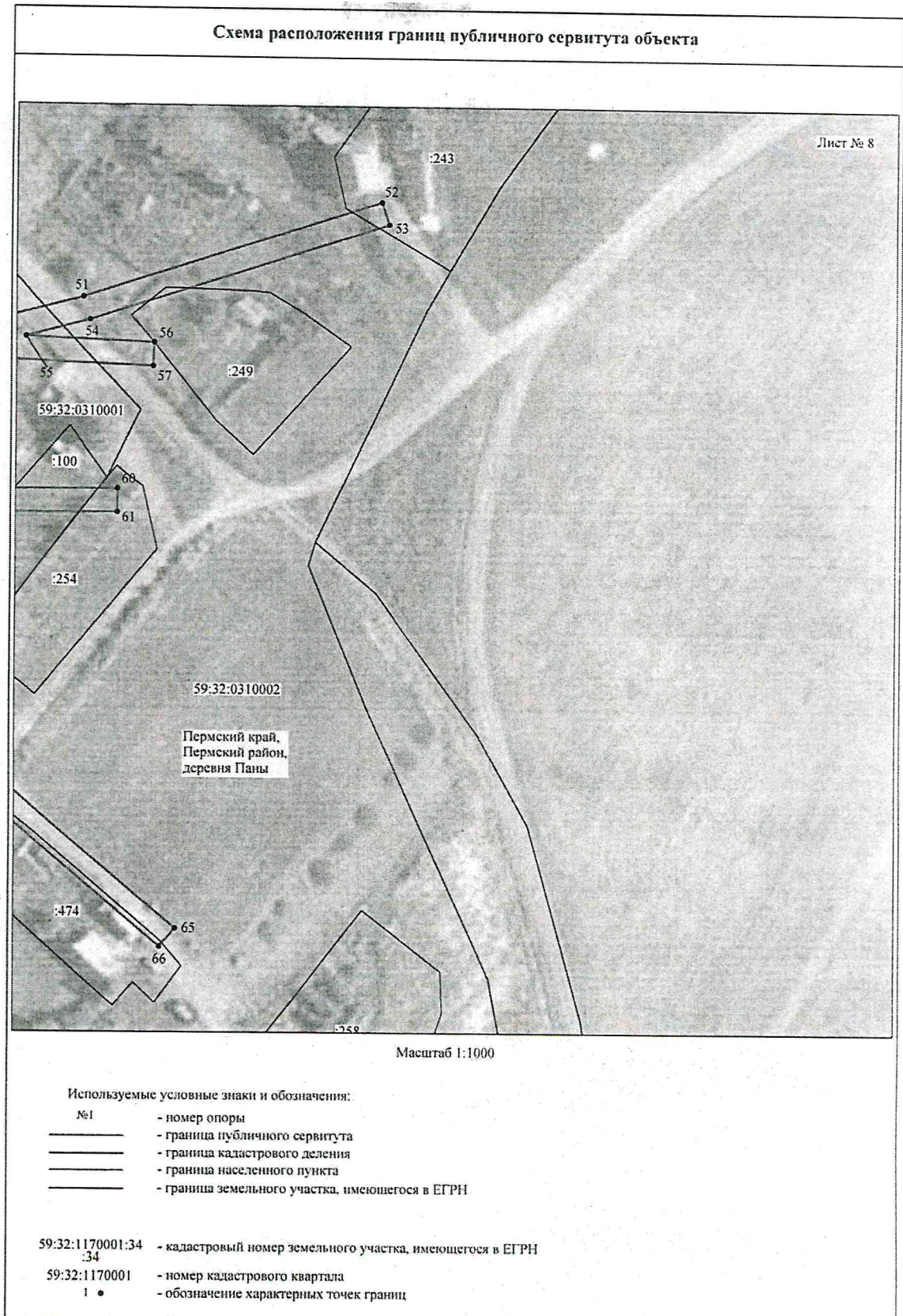
Используемые условные знаки и обозначения:

- | | |
|------------------|---|
| №1 | - номер опоры |
| — | - граница публичного сервитута |
| — | - граница кадастрового деления |
| — | - граница населенного пункта |
| — | - граница земельного участка, имеющегося в ЕГРН |
| 59:32:1170001:34 | - кадастровый номер земельного участка, имеющегося в ЕГРН |
| 34 | |
| 59:32:1170001 | - номер кадастрового квартала |
| 1 • | - обозначение характерных точек границ |

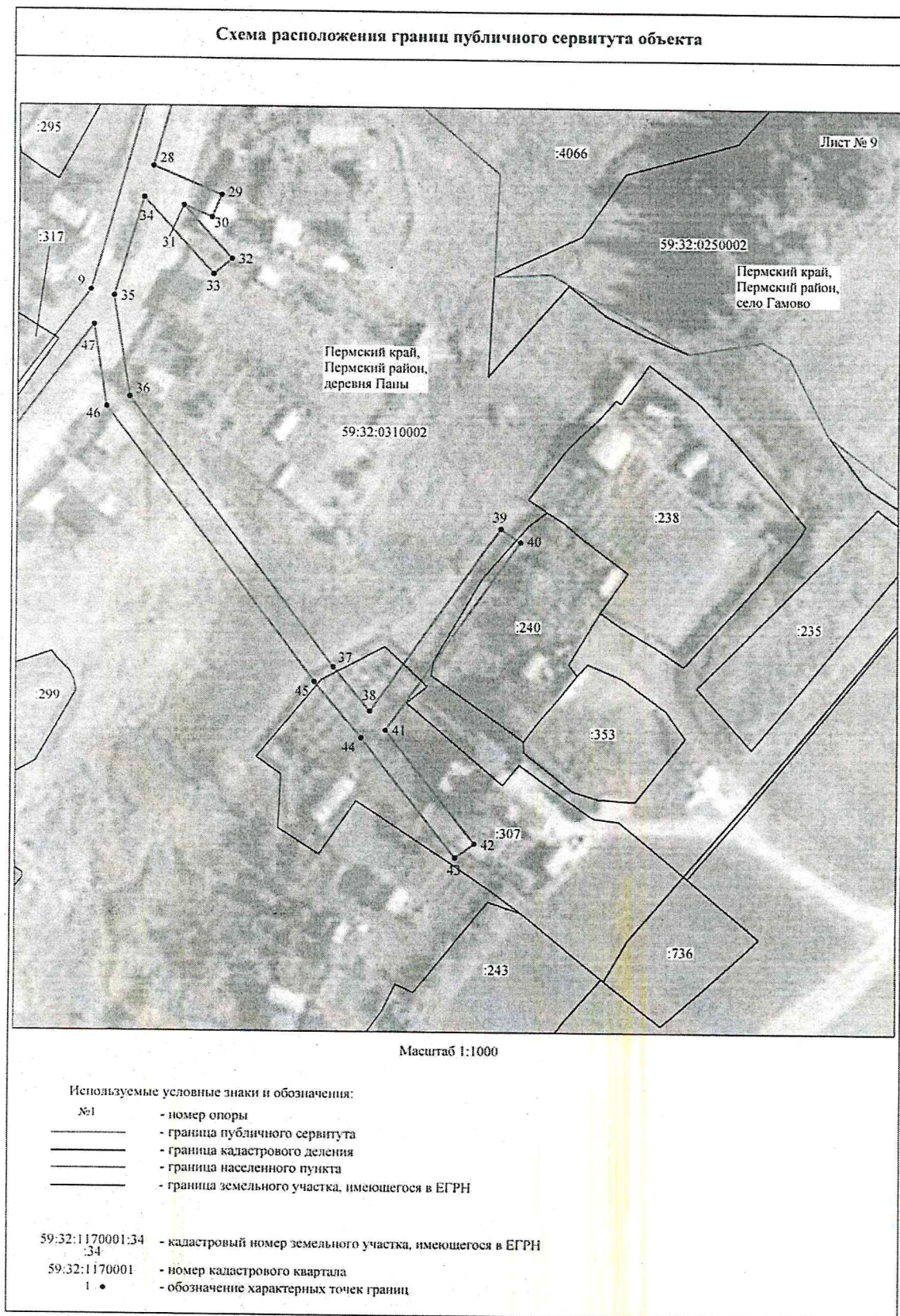
Приложение № 7
к распоряжению
комитета имущественных
отношений администрации
Пермского муниципального района
от 12.01.2022 № 21



Приложение № 8
к распоряжению
комитета имущественных
отношений администрации
Пермского муниципального района
от 12.01.2022 № 21

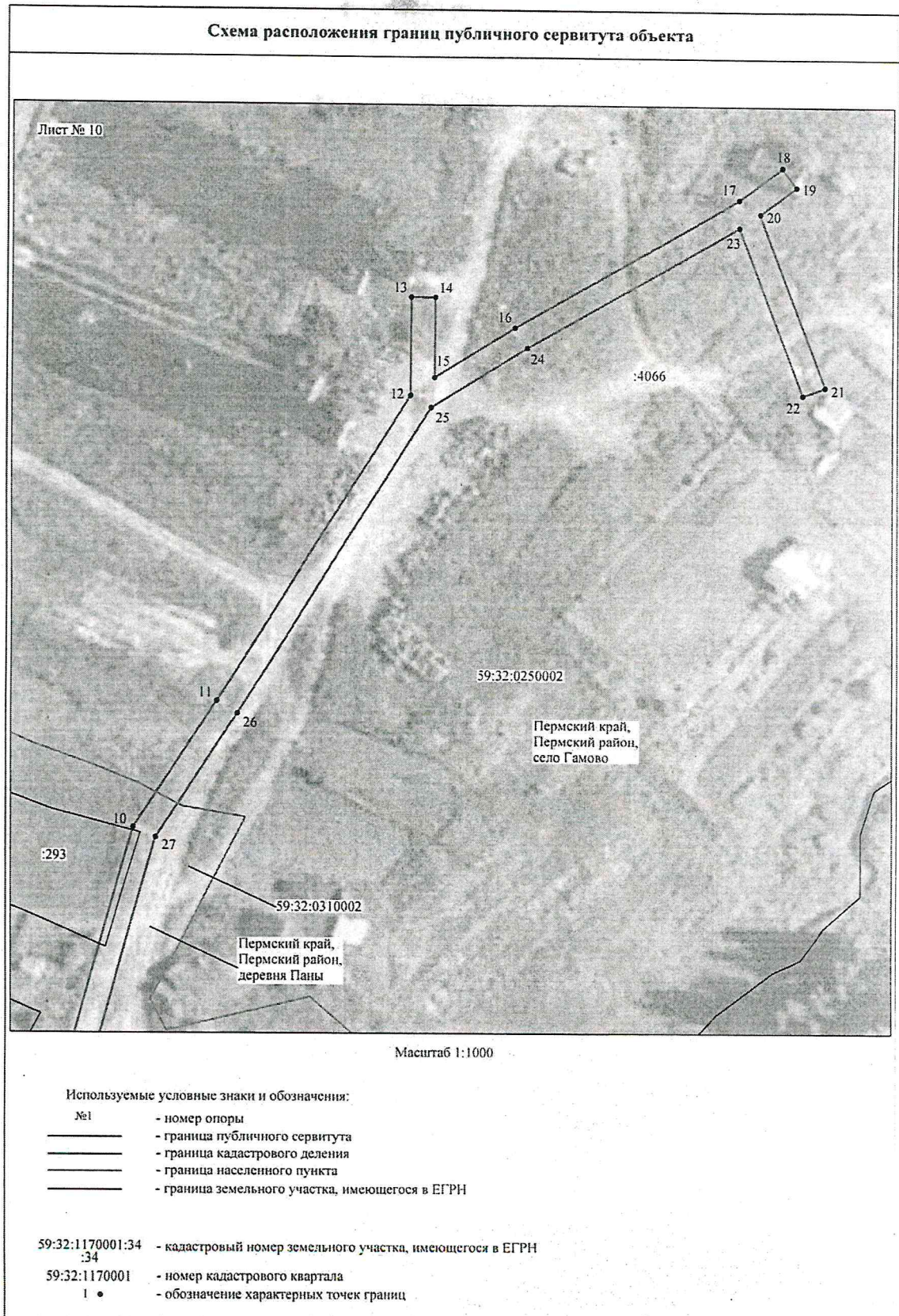


Приложение № 9
к распоряжению
комитета имущественных
отношений администрации
Пермского муниципального района
от 12.01.2022 № 21

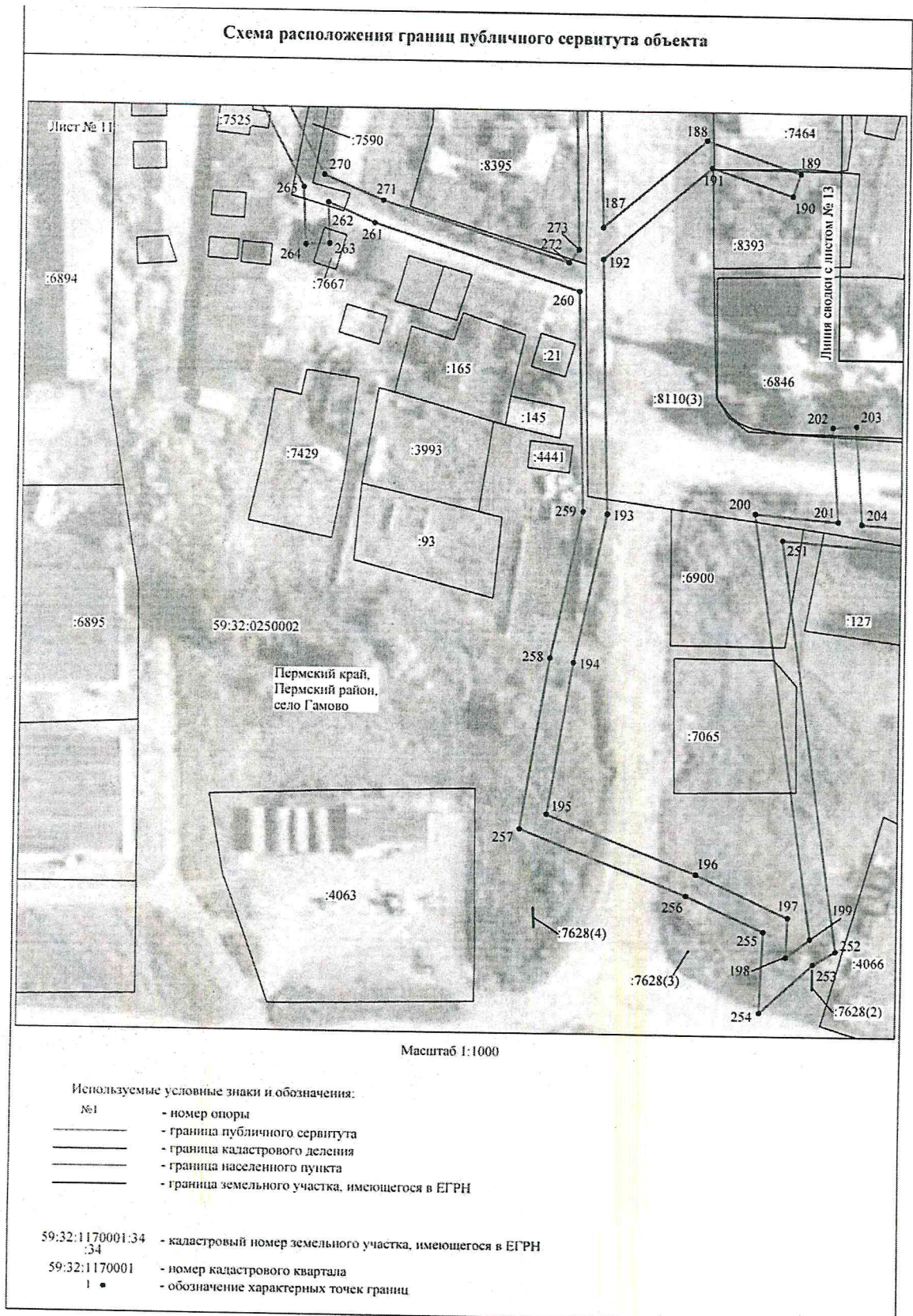


Приложение № 10
к распоряжению
комитета имущественных
отношений администрации
Пермского муниципального района
от 12.01.2022 № 21

Схема расположения границ публичного сервитута объекта

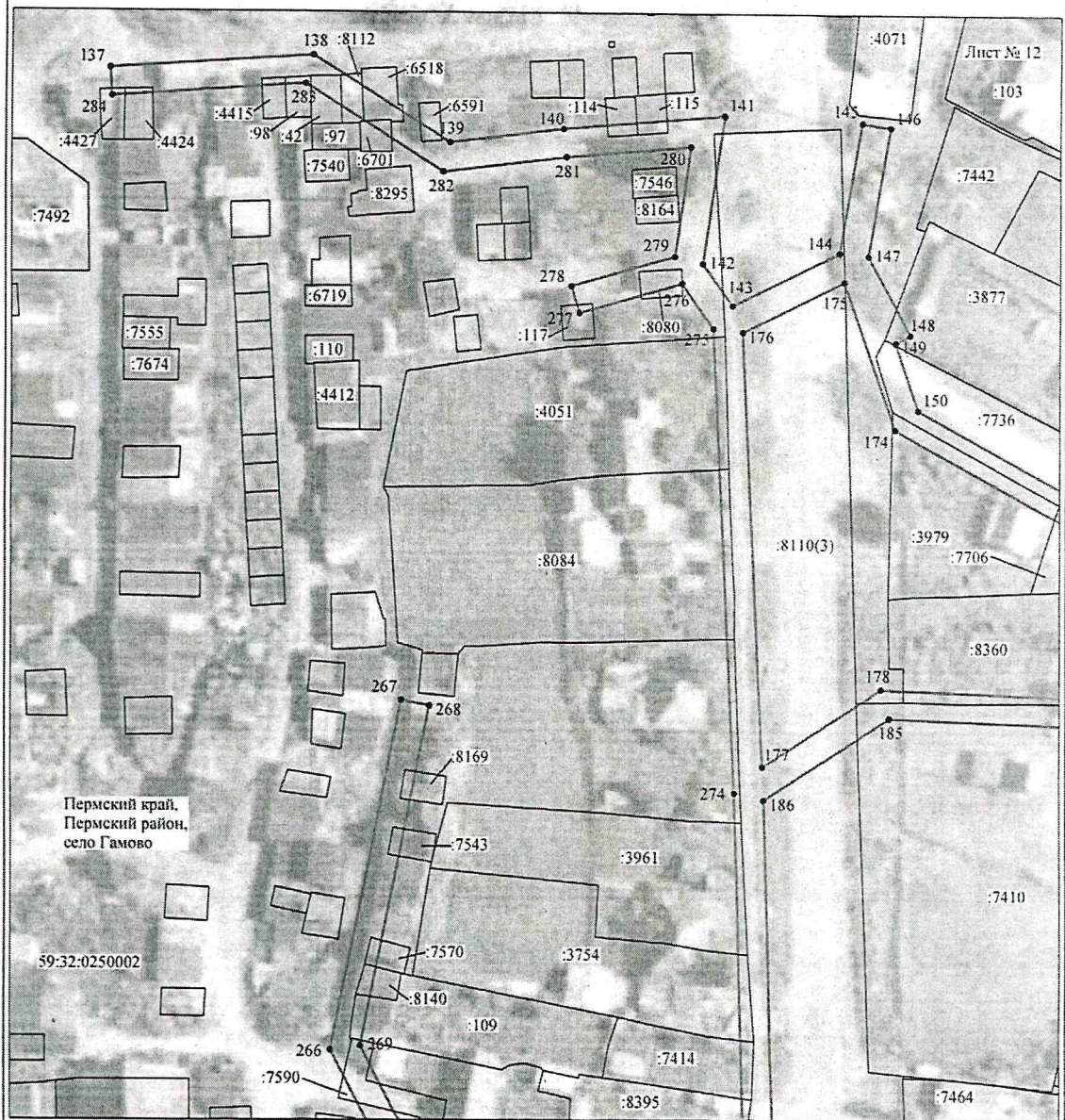


Приложение № 11
к распоряжению
комитета имущественных
отношений администрации
Пермского муниципального района
от 12.01.2022 № 21



Приложение № 12
к распоряжению
комитета имущественных
отношений администрации
Пермского муниципального района
от 12.01.2022 № 21

Схема расположения границ публичного сервитута объекта



Масштаб 1:1000

Используемые условные знаки и обозначения:

- | | |
|----|---|
| №1 | - номер опоры |
| — | - граница публичного сервитута |
| — | - граница кадастрового деления |
| — | - граница населенного пункта |
| — | - граница земельного участка, имеющегося в ЕГРН |

59:32:1170001:34 - кадастровый номер земельного участка, имеющегося в ЕГРН

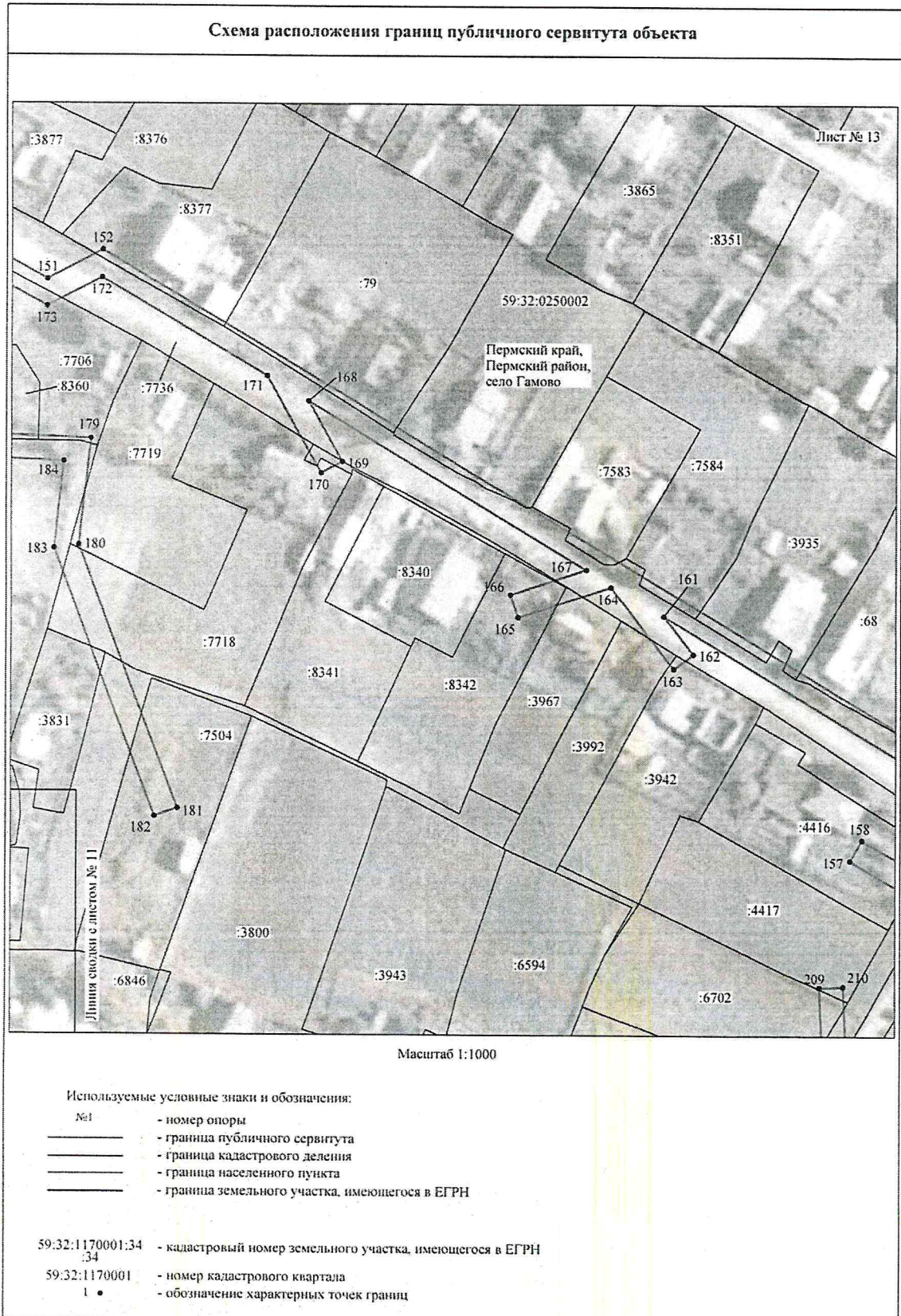
34

59:32:1170001 - номер кадастрового квартала

1 •

- обозначение характерных точек границ

Приложение № 13
к распоряжению
комитета имущественных
отношений администрации
Пермского муниципального района
от 12.01.2022 № 21



Приложение № 14
к распоряжению
комитета имущественных
отношений администрации
Пермского муниципального района
от 12.01.2022 № 21

Схема расположения границ публичного сервитута объекта

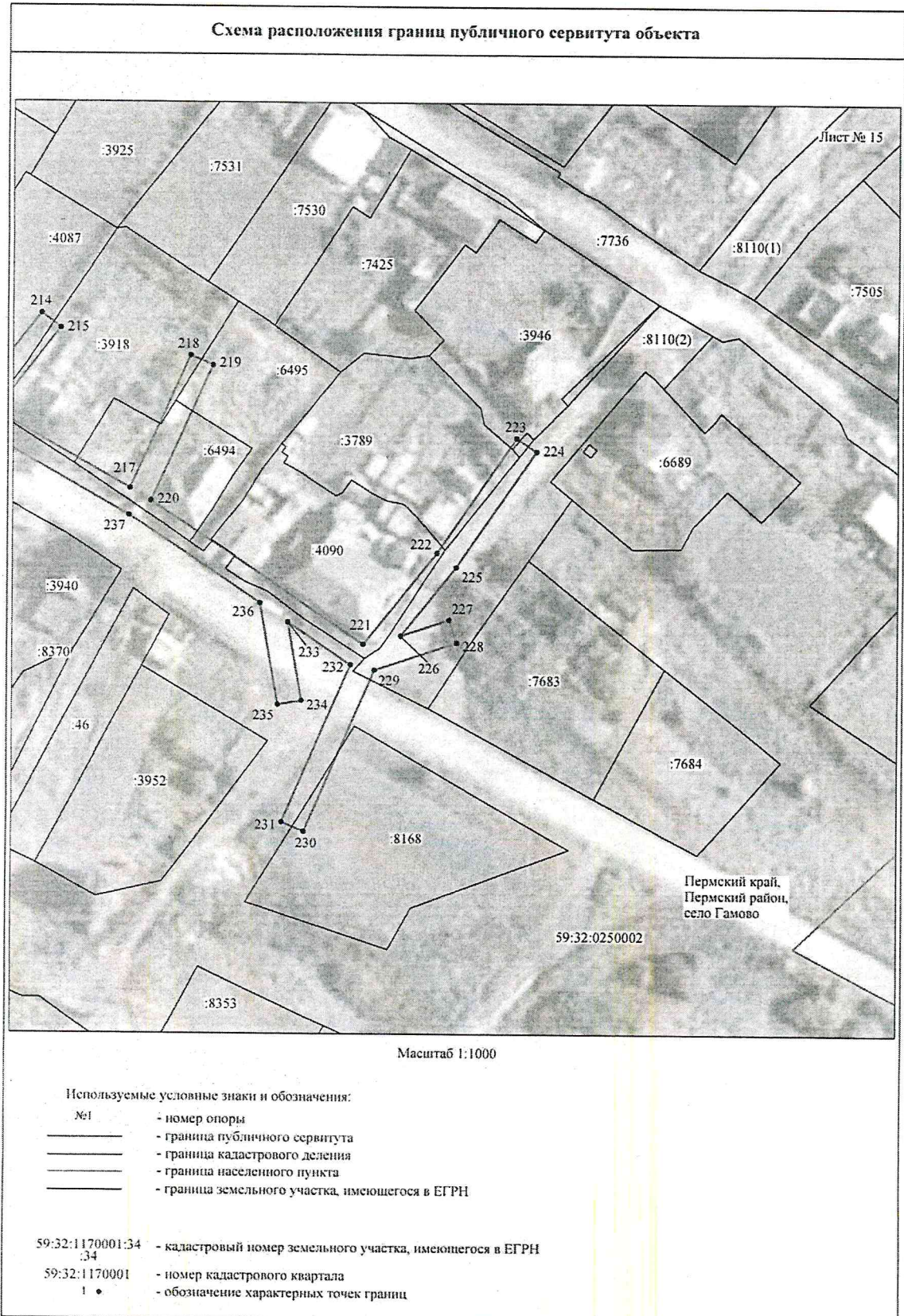


Масштаб 1:1000

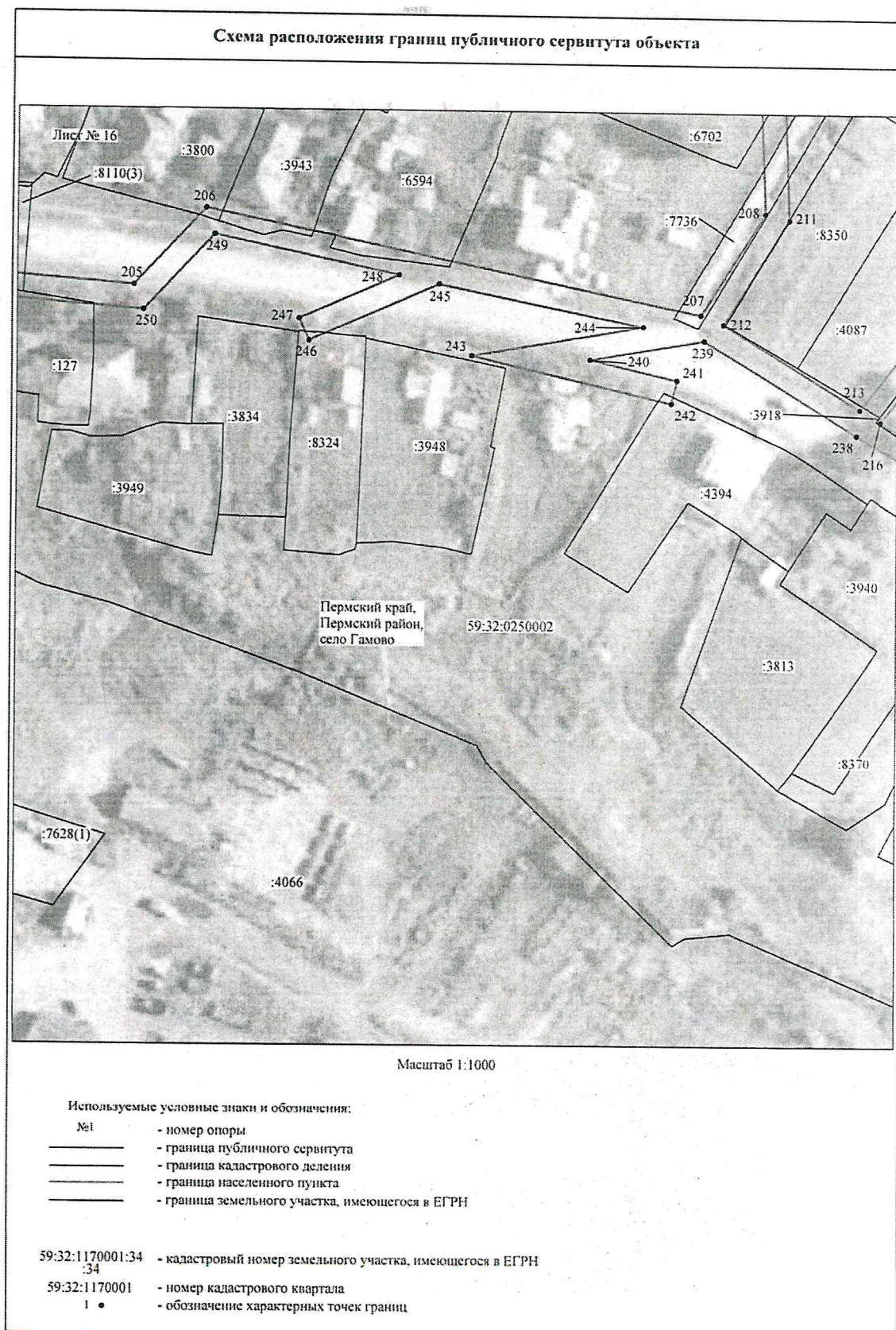
Используемые условные знаки и обозначения:

- | | |
|------------------|---|
| №1 | - номер опоры |
| — | - граница публичного сервитута |
| — | - граница кадастрового деления |
| — | - граница населенного пункта |
| — | - граница земельного участка, имеющегося в ЕГРН |
| 59:32:1170001:34 | - кадастровый номер земельного участка, имеющегося в ЕГРН |
| 34 | - номер кадастрового квартала |
| 59:32:1170001 | - номер кадастрового квартала |
| 1 • | - обозначение характерных точек границ |

Приложение № 15
к распоряжению
комитета имущественных
отношений администрации
Пермского муниципального района
от 12.01.2022 № 21



Приложение № 16
к распоряжению
комитета имущественных
отношений администрации
Пермского муниципального района
от 12.01.2022 № 21



Приложение № 17
к распоряжению
комитета имущественных
отношений администрации
Пермского муниципального района
от 12.01.2022 № 21

ОПИСАНИЕ МЕСТОПОЛОЖЕНИЯ ГРАНИЦ

Публичный сервитут для размещения объекта электросетевого хозяйства «ВЛ-0,4кВ ф.Паны от ТП-44421, ВЛ-0,4КВ
Ф.1 от ТП-44440»

(наименование объекта, местоположение границ которого описано (далее - объект)

Раздел I

Сведения об объекте

| Сведения об объекте | | |
|---------------------|--|--|
| № п/п | Характеристики объекта | Описание характеристик |
| 1 | 2 | 3 |
| 1 | Местоположение объекта | Пермский край, Пермский район |
| 2 | Площадь объекта +/- величина погрешности определения площади (Р+/- Дельта Р) | 24383 кв.м ± 32 кв.м |
| 3 | Иные характеристики объекта | Публичный сервитут для размещения объекта электросетевого хозяйства «ВЛ-0,4кВ ф.Паны от ТП-44421, ВЛ-0,4КВ Ф.1 от ТП-44440» на срок 49 лет |

Приложение № 18
к распоряжению
комитета имущественных
отношений администрации
Пермского муниципального района
от 12.01.2022 № 21

Раздел 2

| Сведения о местоположении границ объекта | | | | | |
|---|---------------|------------|---|--|---|
| 1. Система координат <u>МСК-59, зона 2</u> | | | | | |
| 2. Сведения о характерных точках границ объекта | | | | | |
| Обозначение характерных точек границ | Координаты, м | | Метод определения координат характерной точки | Средняя квадратическая погрешность положения характерной точки (M _п), м | Описание обозначения точки на местности (при наличии) |
| | X | Y | | | |
| 1 | 2 | 3 | 4 | 5 | 6 |
| Зона I(1) | - | - | - | - | - |
| 1 | 500642.53 | 2222773.02 | Метод спутниковых геодезических измерений (определений) | 0.10 | - |
| 2 | 500677.02 | 2222782.44 | Метод спутниковых геодезических измерений (определений) | 0.10 | - |
| 3 | 500855.62 | 2222947.87 | Метод спутниковых геодезических измерений (определений) | 0.10 | - |
| 4 | 500810.20 | 2223084.63 | Метод спутниковых геодезических измерений (определений) | 0.10 | - |
| 5 | 500843.91 | 2223125.23 | Метод спутниковых геодезических измерений (определений) | 0.10 | - |
| 6 | 500852.05 | 2223144.58 | Метод спутниковых геодезических измерений (определений) | 0.10 | - |
| 7 | 500897.87 | 2223218.72 | Метод спутниковых геодезических измерений (определений) | 0.10 | - |
| 8 | 500995.72 | 2223293.06 | Метод спутниковых геодезических измерений (определений) | 0.10 | - |
| 9 | 501046.87 | 2223330.93 | Метод спутниковых геодезических измерений (определений) | 0.10 | - |
| 10 | 501128.41 | 2223354.03 | Метод спутниковых геодезических измерений (определений) | 0.10 | - |
| 11 | 501154.96 | 2223371.17 | Метод спутниковых геодезических измерений (определений) | 0.10 | - |
| 12 | 501219.26 | 2223411.25 | Метод спутниковых геодезических измерений (определений) | 0.10 | - |
| 13 | 501240.09 | 2223411.33 | Метод спутниковых геодезических измерений (определений) | 0.10 | - |
| 14 | 501240.06 | 2223416.34 | Метод спутниковых геодезических измерений (определений) | 0.10 | - |
| 15 | 501223.08 | 2223416.27 | Метод спутниковых геодезических измерений (определений) | 0.10 | - |
| 16 | 501233.67 | 2223432.99 | Метод спутниковых геодезических измерений (определений) | 0.10 | - |
| 17 | 501260.94 | 2223478.96 | Метод спутниковых геодезических измерений (определений) | 0.10 | - |
| 18 | 501267.63 | 2223487.92 | Метод спутниковых геодезических измерений (определений) | 0.10 | - |
| 19 | 501263.62 | 2223490.90 | Метод спутниковых геодезических измерений (определений) | 0.10 | - |
| 20 | 501257.98 | 2223483.36 | Метод спутниковых геодезических измерений (определений) | 0.10 | - |
| 21 | 501221.40 | 2223497.18 | Метод спутниковых геодезических измерений (определений) | 0.10 | - |
| 22 | 501219.63 | 2223492.49 | Метод спутниковых геодезических измерений (определений) | 0.10 | - |
| 23 | 501255.16 | 2223479.07 | Метод спутниковых геодезических измерений (определений) | 0.10 | - |
| 24 | 501229.41 | 2223435.59 | Метод спутниковых геодезических измерений (определений) | 0.10 | - |
| 25 | 501216.72 | 2223415.57 | Метод спутниковых геодезических измерений (определений) | 0.10 | - |

Приложение № 19
к распоряжению
комитета имущественных
отношений администрации
Пермского муниципального района
от 12.01.2022 № 21

| | | | | | |
|----|-----------|------------|---|------|---|
| 26 | 501152.28 | 2223375.40 | Метод спутниковых геодезических измерений (определений) | 0.10 | - |
| 27 | 501126.33 | 2223358.63 | Метод спутниковых геодезических измерений (определений) | 0.10 | - |
| 28 | 501072.84 | 2223343.65 | Метод спутниковых геодезических измерений (определений) | 0.10 | - |
| 29 | 501066.94 | 2223357.68 | Метод спутниковых геодезических измерений (определений) | 0.10 | - |
| 30 | 501062.33 | 2223355.74 | Метод спутниковых геодезических измерений (определений) | 0.10 | - |
| 31 | 501064.79 | 2223349.90 | Метод спутниковых геодезических измерений (определений) | 0.10 | - |
| 32 | 501053.61 | 2223359.88 | Метод спутниковых геодезических измерений (определений) | 0.10 | - |
| 33 | 501050.28 | 2223356.17 | Метод спутниковых геодезических измерений (определений) | 0.10 | - |
| 34 | 501066.37 | 2223341.79 | Метод спутниковых геодезических измерений (определений) | 0.10 | - |
| 35 | 501045.60 | 2223335.76 | Метод спутниковых геодезических измерений (определений) | 0.10 | - |
| 36 | 501024.29 | 2223339.13 | Метод спутниковых геодезических измерений (определений) | 0.10 | - |
| 37 | 500967.90 | 2223381.49 | Метод спутниковых геодезических измерений (определений) | 0.10 | - |
| 38 | 500958.66 | 2223389.17 | Метод спутниковых геодезических измерений (определений) | 0.10 | - |
| 39 | 500997.07 | 2223416.32 | Метод спутниковых геодезических измерений (определений) | 0.10 | - |
| 40 | 500994.19 | 2223420.40 | Метод спутниковых геодезических измерений (определений) | 0.10 | - |
| 41 | 500954.63 | 2223392.44 | Метод спутниковых геодезических измерений (определений) | 0.10 | - |
| 42 | 500930.51 | 2223411.11 | Метод спутниковых геодезических измерений (определений) | 0.10 | - |
| 43 | 500927.44 | 2223407.15 | Метод спутниковых геодезических измерений (определений) | 0.10 | - |
| 44 | 500953.00 | 2223387.38 | Метод спутниковых геодезических измерений (определений) | 0.10 | - |
| 45 | 500964.80 | 2223377.56 | Метод спутниковых геодезических измерений (определений) | 0.10 | - |
| 46 | 501022.26 | 2223334.40 | Метод спутниковых геодезических измерений (определений) | 0.10 | - |
| 47 | 501039.46 | 2223331.67 | Метод спутниковых геодезических измерений (определений) | 0.10 | - |
| 48 | 500948.87 | 2223263.84 | Метод спутниковых геодезических измерений (определений) | 0.10 | - |
| 49 | 500893.37 | 2223284.97 | Метод спутниковых геодезических измерений (определений) | 0.10 | - |
| 50 | 500842.07 | 2223303.00 | Метод спутниковых геодезических измерений (определений) | 0.10 | - |
| 51 | 500849.27 | 2223330.02 | Метод спутниковых геодезических измерений (определений) | 0.10 | - |
| 52 | 500869.74 | 2223391.75 | Метод спутниковых геодезических измерений (определений) | 0.10 | - |
| 53 | 500865.01 | 2223393.33 | Метод спутниковых геодезических измерений (определений) | 0.10 | - |
| 54 | 500844.49 | 2223331.46 | Метод спутниковых геодезических измерений (определений) | 0.10 | - |
| 55 | 500840.88 | 2223318.00 | Метод спутниковых геодезических измерений (определений) | 0.10 | - |
| 56 | 500839.83 | 2223344.79 | Метод спутниковых геодезических измерений (определений) | 0.10 | - |
| 57 | 500834.83 | 2223344.60 | Метод спутниковых геодезических измерений (определений) | 0.10 | - |
| 58 | 500836.49 | 2223303.00 | Метод спутниковых геодезических измерений (определений) | 0.10 | - |
| 59 | 500808.59 | 2223290.11 | Метод спутниковых геодезических измерений (определений) | 0.10 | - |

Приложение № 20
к распоряжению
комитета имущественных
отношений администрации
Пермского муниципального района
от 12.01.2022 № 21

| | | | | | |
|----|-----------|------------|---|------|---|
| 60 | 500808.94 | 2223337.36 | Метод спутниковых геодезических измерений (определений) | 0.10 | - |
| 61 | 500803.95 | 2223337.40 | Метод спутниковых геодезических измерений (определений) | 0.10 | - |
| 62 | 500803.57 | 2223287.80 | Метод спутниковых геодезических измерений (определений) | 0.10 | - |
| 63 | 500775.74 | 2223275.11 | Метод спутниковых геодезических измерений (определений) | 0.10 | - |
| 64 | 500748.41 | 2223312.40 | Метод спутниковых геодезических измерений (определений) | 0.10 | - |
| 65 | 500716.80 | 2223349.78 | Метод спутниковых геодезических измерений (определений) | 0.10 | - |
| 66 | 500712.97 | 2223346.55 | Метод спутниковых геодезических измерений (определений) | 0.10 | - |
| 67 | 500744.49 | 2223309.30 | Метод спутниковых геодезических измерений (определений) | 0.10 | - |
| 68 | 500771.10 | 2223272.96 | Метод спутниковых геодезических измерений (определений) | 0.10 | - |
| 69 | 500707.20 | 2223243.40 | Метод спутниковых геодезических измерений (определений) | 0.10 | - |
| 70 | 500616.90 | 2223331.63 | Метод спутниковых геодезических измерений (определений) | 0.10 | - |
| 71 | 500577.98 | 2223363.21 | Метод спутниковых геодезических измерений (определений) | 0.10 | - |
| 72 | 500536.49 | 2223330.56 | Метод спутниковых геодезических измерений (определений) | 0.10 | - |
| 73 | 500539.58 | 2223326.63 | Метод спутниковых геодезических измерений (определений) | 0.10 | - |
| 74 | 500577.93 | 2223356.80 | Метод спутниковых геодезических измерений (определений) | 0.10 | - |
| 75 | 500613.57 | 2223327.90 | Метод спутниковых геодезических измерений (определений) | 0.10 | - |
| 76 | 500660.59 | 2223281.90 | Метод спутниковых геодезических измерений (определений) | 0.10 | - |
| 77 | 500643.79 | 2223264.23 | Метод спутниковых геодезических измерений (определений) | 0.10 | - |
| 78 | 500625.08 | 2223247.58 | Метод спутниковых геодезических измерений (определений) | 0.10 | - |
| 79 | 500628.41 | 2223243.84 | Метод спутниковых геодезических измерений (определений) | 0.10 | - |
| 80 | 500647.28 | 2223260.65 | Метод спутниковых геодезических измерений (определений) | 0.10 | - |
| 81 | 500664.15 | 2223278.38 | Метод спутниковых геодезических измерений (определений) | 0.10 | - |
| 82 | 500703.44 | 2223240.09 | Метод спутниковых геодезических измерений (определений) | 0.10 | - |
| 83 | 500682.36 | 2223209.25 | Метод спутниковых геодезических измерений (определений) | 0.10 | - |
| 84 | 500705.14 | 2223188.03 | Метод спутниковых геодезических измерений (определений) | 0.10 | - |
| 85 | 500689.27 | 2223186.14 | Метод спутниковых геодезических измерений (определений) | 0.10 | - |
| 86 | 500674.59 | 2223140.38 | Метод спутниковых геодезических измерений (определений) | 0.10 | - |
| 87 | 500648.12 | 2223103.38 | Метод спутниковых геодезических измерений (определений) | 0.10 | - |
| 88 | 500623.89 | 2223041.38 | Метод спутниковых геодезических измерений (определений) | 0.10 | - |
| 89 | 500628.54 | 2223039.55 | Метод спутниковых геодезических измерений (определений) | 0.10 | - |
| 90 | 500652.55 | 2223100.97 | Метод спутниковых геодезических измерений (определений) | 0.10 | - |
| 91 | 500679.12 | 2223138.11 | Метод спутниковых геодезических измерений (определений) | 0.10 | - |
| 92 | 500693.04 | 2223181.57 | Метод спутниковых геодезических измерений (определений) | 0.10 | - |
| 93 | 500710.12 | 2223183.58 | Метод спутниковых геодезических измерений (определений) | 0.10 | - |

Приложение № 21
к распоряжению
комитета имущественных
отношений администрации
Пермского муниципального района
от 12.01.2022 № 21

| | | | | | |
|-----|-----------|------------|---|------|---|
| 94 | 500753.23 | 2223153.28 | Метод спутниковых геодезических измерений (определений) | 0.10 | - |
| 95 | 500756.12 | 2223157.37 | Метод спутниковых геодезических измерений (определений) | 0.10 | - |
| 96 | 500712.34 | 2223188.13 | Метод спутниковых геодезических измерений (определений) | 0.10 | - |
| 97 | 500688.91 | 2223209.98 | Метод спутниковых геодезических измерений (определений) | 0.10 | - |
| 98 | 500708.36 | 2223238.43 | Метод спутниковых геодезических измерений (определений) | 0.10 | - |
| 99 | 500772.18 | 2223267.96 | Метод спутниковых геодезических измерений (определений) | 0.10 | - |
| 100 | 500770.93 | 2223246.73 | Метод спутниковых геодезических измерений (определений) | 0.10 | - |
| 101 | 500775.93 | 2223246.44 | Метод спутниковых геодезических измерений (определений) | 0.10 | - |
| 102 | 500777.33 | 2223270.35 | Метод спутниковых геодезических измерений (определений) | 0.10 | - |
| 103 | 500798.53 | 2223280.01 | Метод спутниковых геодезических измерений (определений) | 0.10 | - |
| 104 | 500793.36 | 2223272.83 | Метод спутниковых геодезических измерений (определений) | 0.10 | - |
| 105 | 500797.41 | 2223269.90 | Метод спутниковых геодезических измерений (определений) | 0.10 | - |
| 106 | 500807.72 | 2223284.21 | Метод спутниковых геодезических измерений (определений) | 0.10 | - |
| 107 | 500839.18 | 2223298.72 | Метод спутниковых геодезических измерений (определений) | 0.10 | - |
| 108 | 500891.66 | 2223280.29 | Метод спутниковых геодезических измерений (определений) | 0.10 | - |
| 109 | 500944.18 | 2223260.29 | Метод спутниковых геодезических измерений (определений) | 0.10 | - |
| 110 | 500895.03 | 2223222.84 | Метод спутниковых геодезических измерений (определений) | 0.10 | - |
| 111 | 500877.56 | 2223219.77 | Метод спутниковых геодезических измерений (определений) | 0.10 | - |
| 112 | 500878.41 | 2223214.85 | Метод спутниковых геодезических измерений (определений) | 0.10 | - |
| 113 | 500890.95 | 2223217.05 | Метод спутниковых геодезических измерений (определений) | 0.10 | - |
| 114 | 500878.08 | 2223196.30 | Метод спутниковых геодезических измерений (определений) | 0.10 | - |
| 115 | 500849.81 | 2223201.68 | Метод спутниковых геодезических измерений (определений) | 0.10 | - |
| 116 | 500829.96 | 2223189.99 | Метод спутниковых геодезических измерений (определений) | 0.10 | - |
| 117 | 500803.69 | 2223183.95 | Метод спутниковых геодезических измерений (определений) | 0.10 | - |
| 118 | 500768.70 | 2223123.88 | Метод спутниковых геодезических измерений (определений) | 0.10 | - |
| 119 | 500773.02 | 2223121.34 | Метод спутниковых геодезических измерений (определений) | 0.10 | - |
| 120 | 500806.94 | 2223179.57 | Метод спутниковых геодезических измерений (определений) | 0.10 | - |
| 121 | 500831.83 | 2223185.28 | Метод спутниковых геодезических измерений (определений) | 0.10 | - |
| 122 | 500850.72 | 2223196.41 | Метод спутниковых геодезических измерений (определений) | 0.10 | - |
| 123 | 500875.26 | 2223191.75 | Метод спутниковых геодезических измерений (определений) | 0.10 | - |
| 124 | 500847.59 | 2223146.86 | Метод спутниковых геодезических измерений (определений) | 0.10 | - |
| 125 | 500839.59 | 2223127.85 | Метод спутниковых геодезических измерений (определений) | 0.10 | - |
| 126 | 500805.71 | 2223087.04 | Метод спутниковых геодезических измерений (определений) | 0.10 | - |
| 127 | 500778.61 | 2223069.10 | Метод спутниковых геодезических измерений (определений) | 0.10 | - |

Приложение № 22
к распоряжению
комитета имущественных
отношений администрации
Пермского муниципального района
от 12.01.2022 № 21

| | | | | | |
|-----------|-----------|------------|---|------|---|
| 128 | 500738.72 | 2223040.35 | Метод спутниковых геодезических измерений (определений) | 0.10 | - |
| 129 | 500703.52 | 2223009.97 | Метод спутниковых геодезических измерений (определений) | 0.10 | - |
| 130 | 500706.80 | 2223006.19 | Метод спутниковых геодезических измерений (определений) | 0.10 | - |
| 131 | 500741.81 | 2223036.42 | Метод спутниковых геодезических измерений (определений) | 0.10 | - |
| 132 | 500781.45 | 2223064.98 | Метод спутниковых геодезических измерений (определений) | 0.10 | - |
| 133 | 500806.05 | 2223081.27 | Метод спутниковых геодезических измерений (определений) | 0.10 | - |
| 134 | 500849.84 | 2222949.33 | Метод спутниковых геодезических измерений (определений) | 0.10 | - |
| 135 | 500674.52 | 2222786.94 | Метод спутниковых геодезических измерений (определений) | 0.10 | - |
| 136 | 500641.20 | 2222777.83 | Метод спутниковых геодезических измерений (определений) | 0.10 | - |
| 1 | 500642.53 | 2222773.02 | Метод спутниковых геодезических измерений (определений) | 0.10 | - |
| Зона 1(2) | - | - | - | - | - |
| 137 | 502024.21 | 2223399.83 | Метод спутниковых геодезических измерений (определений) | 0.10 | - |
| 138 | 502026.69 | 2223434.99 | Метод спутниковых геодезических измерений (определений) | 0.10 | - |
| 139 | 502011.28 | 2223458.98 | Метод спутниковых геодезических измерений (определений) | 0.10 | - |
| 140 | 502013.78 | 2223478.88 | Метод спутниковых геодезических измерений (определений) | 0.10 | - |
| 141 | 502016.26 | 2223506.97 | Метод спутниковых геодезических измерений (определений) | 0.10 | - |
| 142 | 501989.93 | 2223503.25 | Метод спутниковых геодезических измерений (определений) | 0.10 | - |
| 143 | 501982.49 | 2223508.37 | Метод спутниковых геодезических измерений (определений) | 0.10 | - |
| 144 | 501991.96 | 2223526.75 | Метод спутниковых геодезических измерений (определений) | 0.10 | - |
| 145 | 502015.12 | 2223530.64 | Метод спутниковых геодезических измерений (определений) | 0.10 | - |
| 146 | 502014.29 | 2223535.57 | Метод спутниковых геодезических измерений (определений) | 0.10 | - |
| 147 | 501991.41 | 2223531.73 | Метод спутниковых геодезических измерений (определений) | 0.10 | - |
| 148 | 501977.42 | 2223539.15 | Метод спутниковых геодезических измерений (определений) | 0.10 | - |
| 149 | 501975.94 | 2223536.54 | Метод спутниковых геодезических измерений (определений) | 0.10 | - |
| 150 | 501964.11 | 2223540.57 | Метод спутниковых геодезических измерений (определений) | 0.10 | - |
| 151 | 501946.21 | 2223572.80 | Метод спутниковых геодезических измерений (определений) | 0.10 | - |
| 152 | 501952.32 | 2223584.23 | Метод спутниковых геодезических измерений (определений) | 0.10 | - |
| 153 | 501834.94 | 2223777.52 | Метод спутниковых геодезических измерений (определений) | 0.10 | - |
| 154 | 501814.76 | 2223766.81 | Метод спутниковых геодезических измерений (определений) | 0.10 | - |
| 155 | 501803.27 | 2223786.32 | Метод спутниковых геодезических измерений (определений) | 0.10 | - |
| 156 | 501798.98 | 2223783.78 | Метод спутниковых геодезических измерений (определений) | 0.10 | - |
| 157 | 501825.12 | 2223738.94 | Метод спутниковых геодезических измерений (определений) | 0.10 | - |
| 158 | 501829.47 | 2223741.43 | Метод спутниковых геодезических измерений (определений) | 0.10 | - |
| 159 | 501817.37 | 2223762.52 | Метод спутниковых геодезических измерений (определений) | 0.10 | - |
| 160 | 501833.14 | 2223770.89 | Метод спутниковых геодезических измерений (определений) | 0.10 | - |

Приложение № 23
к распоряжению
комитета имущественных
отношений администрации
Пермского муниципального района
от 12.01.2022 № 21

| | | | | | |
|-----|-----------|------------|---|------|---|
| | | | измерений (определений) | | |
| 161 | 501876.25 | 2223700.10 | Метод спутниковых геодезических измерений (определений) | 0.10 | - |
| 162 | 501868.34 | 2223706.11 | Метод спутниковых геодезических измерений (определений) | 0.10 | - |
| 163 | 501865.32 | 2223702.13 | Метод спутниковых геодезических измерений (определений) | 0.10 | - |
| 164 | 501882.27 | 2223689.25 | Метод спутниковых геодезических измерений (определений) | 0.10 | - |
| 165 | 501875.96 | 2223670.15 | Метод спутниковых геодезических измерений (определений) | 0.10 | - |
| 166 | 501880.70 | 2223668.58 | Метод спутниковых геодезических измерений (определений) | 0.10 | - |
| 167 | 501885.88 | 2223684.22 | Метод спутниковых геодезических измерений (определений) | 0.10 | - |
| 168 | 501920.81 | 2223626.56 | Метод спутниковых геодезических измерений (определений) | 0.10 | - |
| 169 | 501908.37 | 2223633.49 | Метод спутниковых геодезических измерений (определений) | 0.10 | - |
| 170 | 501905.93 | 2223629.13 | Метод спутниковых геодезических измерений (определений) | 0.10 | - |
| 171 | 501926.05 | 2223617.92 | Метод спутниковых геодезических измерений (определений) | 0.10 | - |
| 172 | 501946.58 | 2223584.08 | Метод спутниковых геодезических измерений (определений) | 0.10 | - |
| 173 | 501940.51 | 2223572.75 | Метод спутниковых геодезических измерений (определений) | 0.10 | - |
| 174 | 501960.68 | 2223536.46 | Метод спутниковых геодезических измерений (определений) | 0.10 | - |
| 175 | 501986.76 | 2223527.59 | Метод спутниковых геодезических измерений (определений) | 0.10 | - |
| 176 | 501977.78 | 2223510.12 | Метод спутниковых геодезических измерений (определений) | 0.10 | - |
| 177 | 501901.25 | 2223513.65 | Метод спутниковых геодезических измерений (определений) | 0.10 | - |
| 178 | 501914.98 | 2223534.11 | Метод спутниковых геодезических измерений (определений) | 0.10 | - |
| 179 | 501912.95 | 2223581.89 | Метод спутниковых геодезических измерений (определений) | 0.10 | - |
| 180 | 501890.70 | 2223579.43 | Метод спутниковых геодезических измерений (определений) | 0.10 | - |
| 181 | 501835.65 | 2223599.72 | Метод спутниковых геодезических измерений (определений) | 0.10 | - |
| 182 | 501833.96 | 2223595.01 | Метод спутниковых геодезических измерений (определений) | 0.10 | - |
| 183 | 501890.05 | 2223574.33 | Метод спутниковых геодезических измерений (определений) | 0.10 | - |
| 184 | 501908.19 | 2223576.34 | Метод спутниковых геодезических измерений (определений) | 0.10 | - |
| 185 | 501909.90 | 2223535.55 | Метод спутниковых геодезических измерений (определений) | 0.10 | - |
| 186 | 501895.40 | 2223513.89 | Метод спутниковых геодезических измерений (определений) | 0.10 | - |
| 187 | 501814.79 | 2223516.02 | Метод спутниковых геодезических измерений (определений) | 0.10 | - |
| 188 | 501833.27 | 2223537.21 | Метод спутниковых геодезических измерений (определений) | 0.10 | - |
| 189 | 501826.57 | 2223556.88 | Метод спутниковых геодезических измерений (определений) | 0.10 | - |
| 190 | 501821.84 | 2223555.28 | Метод спутниковых геодезических измерений (определений) | 0.10 | - |
| 191 | 501827.60 | 2223538.32 | Метод спутниковых геодезических измерений (определений) | 0.10 | - |
| 192 | 501808.27 | 2223516.15 | Метод спутниковых геодезических измерений (определений) | 0.10 | - |
| 193 | 501754.59 | 2223517.59 | Метод спутниковых геодезических измерений (определений) | 0.10 | - |
| 194 | 501722.99 | 2223511.04 | Метод спутниковых геодезических измерений (определений) | 0.10 | - |

Приложение № 24
к распоряжению
комитета имущественных
отношений администрации
Пермского муниципального района
от 12.01.2022 № 21

| | | | | | |
|-----|-----------|------------|---|------|---|
| | | | измерений (определений) | | |
| 195 | 501691.10 | 2223505.77 | Метод спутниковых геодезических измерений (определений) | 0.10 | - |
| 196 | 501678.64 | 2223536.74 | Метод спутниковых геодезических измерений (определений) | 0.10 | - |
| 197 | 501669.59 | 2223556.06 | Метод спутниковых геодезических измерений (определений) | 0.10 | - |
| 198 | 501661.13 | 2223555.73 | Метод спутниковых геодезических измерений (определений) | 0.10 | - |
| 199 | 501665.07 | 2223560.81 | Метод спутниковых геодезических измерений (определений) | 0.10 | - |
| 200 | 501755.08 | 2223548.18 | Метод спутниковых геодезических измерений (определений) | 0.10 | - |
| 201 | 501753.59 | 2223565.70 | Метод спутниковых геодезических измерений (определений) | 0.10 | - |
| 202 | 501773.37 | 2223564.43 | Метод спутниковых геодезических измерений (определений) | 0.10 | - |
| 203 | 501773.68 | 2223569.42 | Метод спутниковых геодезических измерений (определений) | 0.10 | - |
| 204 | 501753.19 | 2223570.73 | Метод спутниковых геодезических измерений (определений) | 0.10 | - |
| 205 | 501750.72 | 2223603.46 | Метод спутниковых геодезических измерений (определений) | 0.10 | - |
| 206 | 501766.84 | 2223618.21 | Метод спутниковых геодезических измерений (определений) | 0.10 | - |
| 207 | 501745.46 | 2223720.77 | Метод спутниковых геодезических измерений (определений) | 0.10 | - |
| 208 | 501766.68 | 2223733.92 | Метод спутниковых геодезических измерений (определений) | 0.10 | - |
| 209 | 501798.32 | 2223732.61 | Метод спутниковых геодезических измерений (определений) | 0.10 | - |
| 210 | 501798.53 | 2223737.60 | Метод спутниковых геодезических измерений (определений) | 0.10 | - |
| 211 | 501765.35 | 2223738.97 | Метод спутниковых геодезических измерений (определений) | 0.10 | - |
| 212 | 501743.47 | 2223725.40 | Метод спутниковых геодезических измерений (определений) | 0.10 | - |
| 213 | 501725.80 | 2223754.07 | Метод спутниковых геодезических измерений (определений) | 0.10 | - |
| 214 | 501743.66 | 2223767.79 | Метод спутниковых геодезических измерений (определений) | 0.10 | - |
| 215 | 501740.62 | 2223771.74 | Метод спутниковых геодезических измерений (определений) | 0.10 | - |
| 216 | 501723.23 | 2223758.38 | Метод спутниковых геодезических измерений (определений) | 0.10 | - |
| 217 | 501707.18 | 2223786.08 | Метод спутниковых геодезических измерений (определений) | 0.10 | - |
| 218 | 501734.99 | 2223798.43 | Метод спутниковых геодезических измерений (определений) | 0.10 | - |
| 219 | 501732.96 | 2223803.01 | Метод спутниковых геодезических измерений (определений) | 0.10 | - |
| 220 | 501704.52 | 2223790.37 | Метод спутниковых геодезических измерений (определений) | 0.10 | - |
| 221 | 501674.78 | 2223834.15 | Метод спутниковых геодезических измерений (определений) | 0.10 | - |
| 222 | 501693.72 | 2223849.44 | Метод спутниковых геодезических измерений (определений) | 0.10 | - |
| 223 | 501717.96 | 2223865.90 | Метод спутниковых геодезических измерений (определений) | 0.10 | - |
| 224 | 501715.16 | 2223870.02 | Метод спутниковых геодезических измерений (определений) | 0.10 | - |
| 225 | 501690.75 | 2223853.46 | Метод спутниковых геодезических измерений (определений) | 0.10 | - |
| 226 | 501676.51 | 2223841.97 | Метод спутниковых геодезических измерений (определений) | 0.10 | - |
| 227 | 501679.89 | 2223852.04 | Метод спутниковых геодезических измерений (определений) | 0.10 | - |
| 228 | 501675.15 | 2223853.63 | Метод спутниковых геодезических измерений (определений) | 0.10 | - |

Приложение № 25
к распоряжению
комитета имущественных
отношений администрации
Пермского муниципального района
от 12.01.2022 № 21

| | | | | | |
|-----|-----------|------------|---|------|---|
| | | | измерений (определений) | | |
| 229 | 501669.39 | 2223836.50 | Метод спутниковых геодезических измерений (определений) | 0.10 | - |
| 230 | 501635.50 | 2223822.02 | Метод спутниковых геодезических измерений (определений) | 0.10 | - |
| 231 | 501637.48 | 2223817.42 | Метод спутниковых геодезических измерений (определений) | 0.10 | - |
| 232 | 501670.50 | 2223831.54 | Метод спутниковых геодезических измерений (определений) | 0.10 | - |
| 233 | 501679.36 | 2223818.55 | Метод спутниковых геодезических измерений (определений) | 0.10 | - |
| 234 | 501662.93 | 2223821.43 | Метод спутниковых геодезических измерений (определений) | 0.10 | - |
| 235 | 501662.07 | 2223816.50 | Метод спутниковых геодезических измерений (определений) | 0.10 | - |
| 236 | 501683.29 | 2223812.79 | Метод спутниковых геодезических измерений (определений) | 0.10 | - |
| 237 | 501701.50 | 2223785.90 | Метод спутниковых геодезических измерений (определений) | 0.10 | - |
| 238 | 501720.34 | 2223753.40 | Метод спутниковых геодезических измерений (определений) | 0.10 | - |
| 239 | 501740.03 | 2223721.47 | Метод спутниковых геодезических измерений (определений) | 0.10 | - |
| 240 | 501735.81 | 2223698.08 | Метод спутниковых геодезических измерений (определений) | 0.10 | - |
| 241 | 501731.60 | 2223715.92 | Метод спутниковых геодезических измерений (определений) | 0.10 | - |
| 242 | 501726.73 | 2223714.78 | Метод спутниковых геодезических измерений (определений) | 0.10 | - |
| 243 | 501736.46 | 2223673.53 | Метод спутниковых геодезических измерений (определений) | 0.10 | - |
| 244 | 501742.86 | 2223708.99 | Метод спутниковых геодезических измерений (определений) | 0.10 | - |
| 245 | 501751.43 | 2223666.68 | Метод спутниковых геодезических измерений (определений) | 0.10 | - |
| 246 | 501739.43 | 2223639.56 | Метод спутниковых геодезических измерений (определений) | 0.10 | - |
| 247 | 501744.01 | 2223637.54 | Метод спутниковых геодезических измерений (определений) | 0.10 | - |
| 248 | 501753.20 | 2223658.30 | Метод спутниковых геодезических измерений (определений) | 0.10 | - |
| 249 | 501761.34 | 2223619.98 | Метод спутниковых геодезических измерений (определений) | 0.10 | - |
| 250 | 501745.54 | 2223605.50 | Метод спутниковых геодезических измерений (определений) | 0.10 | - |
| 251 | 501749.56 | 2223554.00 | Метод спутниковых геодезических измерений (определений) | 0.10 | - |
| 252 | 501662.50 | 2223566.25 | Метод спутниковых геодезических измерений (определений) | 0.10 | - |
| 253 | 501659.65 | 2223561.48 | Метод спутниковых геодезических измерений (определений) | 0.10 | - |
| 254 | 501649.27 | 2223550.27 | Метод спутниковых геодезических измерений (определений) | 0.10 | - |
| 255 | 501666.48 | 2223550.94 | Метод спутниковых геодезических измерений (определений) | 0.10 | - |
| 256 | 501674.06 | 2223534.74 | Метод спутниковых геодезических измерений (определений) | 0.10 | - |
| 257 | 501687.95 | 2223500.19 | Метод спутниковых геодезических измерений (определений) | 0.10 | - |
| 258 | 501723.90 | 2223506.12 | Метод спутниковых геодезических измерений (определений) | 0.10 | - |
| 259 | 501755.04 | 2223512.58 | Метод спутниковых геодезических измерений (определений) | 0.10 | - |
| 260 | 501801.48 | 2223511.34 | Метод спутниковых геодезических измерений (определений) | 0.10 | - |
| 261 | 501815.11 | 2223468.29 | Метод спутниковых геодезических измерений (определений) | 0.10 | - |
| 262 | 501819.27 | 2223458.57 | Метод спутниковых геодезических измерений (определений) | 0.10 | - |

Приложение № 26
к распоряжению
комитета имущественных
отношений администрации
Пермского муниципального района
от _____ № _____

| | | | | | |
|---|---------------|------------|---|--|---|
| | | | измерений (определений) | | |
| 263 | 501810.73 | 2223458.96 | Метод спутниковых геодезических измерений (определений) | 0.10 | - |
| 264 | 501810.50 | 2223453.98 | Метод спутниковых геодезических измерений (определений) | 0.10 | - |
| 265 | 501822.48 | 2223453.43 | Метод спутниковых геодезических измерений (определений) | 0.10 | - |
| 266 | 501851.31 | 2223438.38 | Метод спутниковых геодезических измерений (определений) | 0.10 | - |
| 267 | 501912.93 | 2223450.73 | Метод спутниковых геодезических измерений (определений) | 0.10 | - |
| 268 | 501911.91 | 2223455.63 | Метод спутниковых геодезических измерений (определений) | 0.10 | - |
| 269 | 501852.09 | 2223443.62 | Метод спутниковых геодезических измерений (определений) | 0.10 | - |
| 270 | 501825.10 | 2223457.70 | Метод спутниковых геодезических измерений (определений) | 0.10 | - |
| 271 | 501819.79 | 2223470.03 | Метод спутниковых геодезических измерений (определений) | 0.10 | - |
| 272 | 501807.45 | 2223509.05 | Метод спутниковых геодезических измерений (определений) | 0.10 | - |
| 273 | 501810.18 | 2223511.10 | Метод спутниковых геодезических измерений (определений) | 0.10 | - |
| 274 | 501896.62 | 2223508.86 | Метод спутниковых геодезических измерений (определений) | 0.10 | - |
| 275 | 501978.42 | 2223505.09 | Метод спутниковых геодезических измерений (определений) | 0.10 | - |
| 276 | 501986.39 | 2223499.60 | Метод спутниковых геодезических измерений (определений) | 0.10 | - |
| 277 | 501981.13 | 2223481.76 | Метод спутниковых геодезических измерений (определений) | 0.10 | - |
| 278 | 501985.91 | 2223480.34 | Метод спутниковых геодезических измерений (определений) | 0.10 | - |
| 279 | 501991.25 | 2223498.38 | Метод спутниковых геодезических измерений (определений) | 0.10 | - |
| 280 | 502010.72 | 2223501.14 | Метод спутниковых геодезических измерений (определений) | 0.10 | - |
| 281 | 502008.81 | 2223479.42 | Метод спутниковых геодезических измерений (определений) | 0.10 | - |
| 282 | 502006.10 | 2223457.80 | Метод спутниковых геодезических измерений (определений) | 0.10 | - |
| 283 | 502021.59 | 2223433.68 | Метод спутниковых геодезических измерений (определений) | 0.10 | - |
| 284 | 502019.21 | 2223400.17 | Метод спутниковых геодезических измерений (определений) | 0.10 | - |
| 137 | 502024.21 | 2223399.83 | Метод спутниковых геодезических измерений (определений) | 0.10 | - |
| 3. Сведения о характерных точках части (частей) границы объекта | | | | | |
| Обозначение характерных точек части границы | Координаты, м | | Метод определения координат характерной точки | Средняя квадратическая погрешность положения характерной точки (M _r), м | Описание обозначения точки на местности (при наличии) |
| | X | Y | | | |
| 1 | 2 | 3 | 4 | 5 | 6 |
| - | - | - | - | - | - |